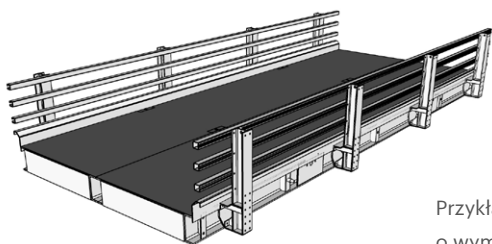



SYSTEM MODUŁOWY JSK

System modułowych mostów belkowych typu JSK to najlepsze rozwiązanie dla placów budowy, jako wsparcie pracy ciężkiego sprzętu, dla tymczasowego zwiększenia nośności istniejących przepraw, w zwalczaniu skutków klęsk żywiołowych oraz do zastosowania w sieci dróg o niskim lub średnim natężeniu ruchu. Wyróżnia się dużą wytrzymałością, bardzo szybkim montażem oraz minimalnymi wymaganiami serwisowymi. Elementy mostu można łączyć w przęsła o długości do 21m oraz dowolnej szerokości, jak również wyposażać w akcesoria zgodnie z przeznaczeniem mostu.



Przykład mostu JSK
o wym. 10.5 x 4.2 m

System JSK 300

Długość elementów 9 m
Szerokość elementów 1.5 m, 2.1 m
Wysokość elementów 0.3 m

System JSK 450

Długość elementów 10.5 m, 13.5 m, 15.7 m, 21 m
Szerokość elementów 1.5 m, 2.1 m
Wysokość elementów 0.45 m

System JSK 650

Długość elementów 21 m
Szerokość elementów 1.5 m
Wysokość elementów 0.65 m

NORMY I STANDARDY WYKONANIA

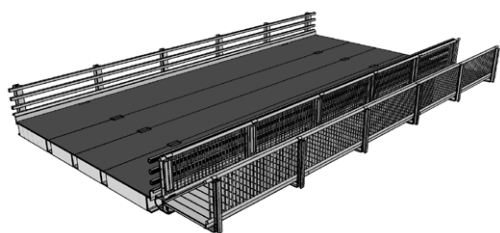
EUROCODE
Model obciążenia 1 (LM1) - 100%
Klasa konsekwencji (CC) 1 i 2

NAWIERZCHNIA

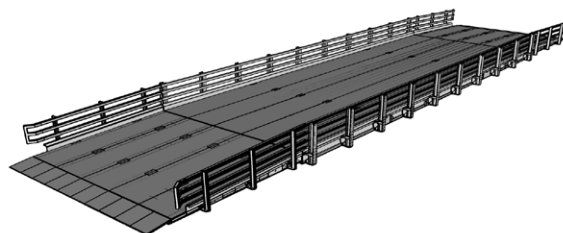
Stalowa powierzchnia z zabezpieczeniem antykorozyjnym i pokryciem warstwą żywicy epoksydowej z powierzchnią antypoślizgową.

PRZYKŁADOWE AKCESORIA

Zewnętrzny chodnik o szerokości 1 lub 1.5 m
Zaczepy dla kabli i rur
Rampa wjazdowa



Most JSK 15,7 x 7,2 m wyposażony w zewnętrzny chodnik o szer. 1,5 m



Most JSK 21 x 7,5 m wyposażony w rampy wjazdowe

PRZYKŁADY REALIZACJI PROJEKTÓW Z WYKORZYSTANIEM SYSTEMÓW MODUŁOWYCH JSK

TYMCZASOWY POMOST ZRZUTOWY

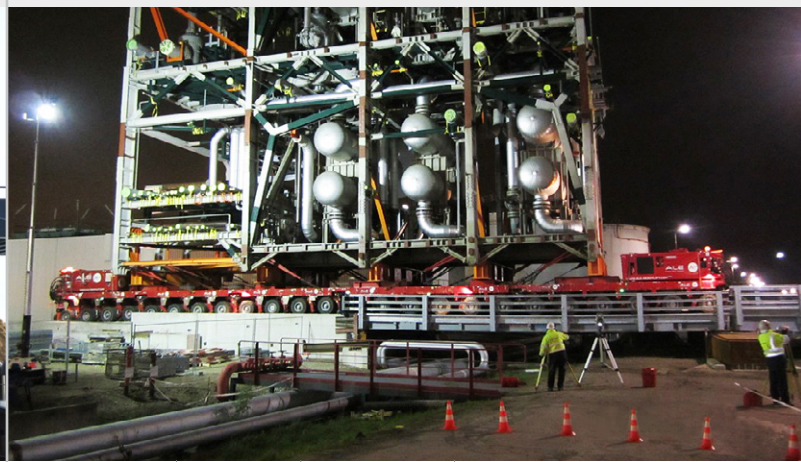
Tilburg, Holandia



Długość	Szerokość	Waga mostu	Dopuszczalne obciążenie
21 m	4.2 m	45 t	powyżej 60 t

Bezpieczny i ergonomiczny pomost zrzutowy, zainstalowany przez Janson Bridging w ciągu dwóch dni w celu ułatwienia rozładunku dużych wywrotek z piaskiem bezpośrednio na statki towarowe.

MOST DLA POTRZEB TRANSPORTU EKSTREMALNIE CIĘŻKIEGO ŁADUNKU, Antwerpia, Belgia



Długość	Szerokość	Waga mostu	Dopuszczalne obciążenie
36.7 m	9 m	208 t	1480 t

Rozwiązania pomostowe dla transportu ważącej 1480 ton instalacji nowego zakładu firmy petrochemicznej Total w celu pokonania po drodze przeszkód takich jak systemy rur i kabli.

PILNA INSTALACJA TYMCZASOWEGO MOSTU DROGOWEGO

Bientina, Włochy



Długość	Szerokość	Waga mostu	Dopuszczalne obciążenie
35 m	6.3 m	99 t	18 t

Most modułowy JSK wraz z podjazdami, zastępujący istniejącą przeprawę będącą w złym stanie technicznym i niwelujący różnicę wysokości jezdnii dzięki zastosowaniu ramp wjazdowych.

TYMCZASOWY MOST DLA TRAMWAJÓW

Elberfelderstraße, Dusseldorf, Niemcy



Długość	Szerokość	Waga mostu	Dopuszczalne obciążenie
15.7 m	7.5 m	64 t	80 t

Most o długości 15.7 m przygotowany do instalacji torowiska oraz do podwieszenia kabli i rur w celu zapewnienia ciągłości ruchu tramwajów podczas prowadzenia remontowych prac ziemnych.